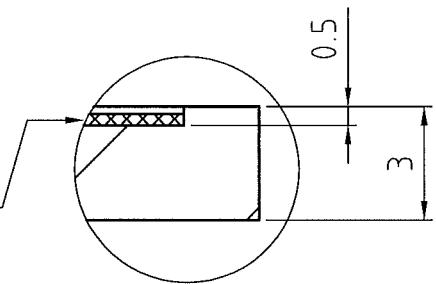



Z 5:1

aktivierte eloxierte 0.3mm
dicke Aluminiumfolie mit
Epoxidharz eingeklebt



verschiedene Nuklide				DIN ISO 2768 fein mittel grob		Oberfläche		Maßstab 1:2		
								Aluminium		
				Datum	Name	ALPHA-BETA REFERENZSTRAHLER				
				Bearb.	17.06.2009					DStapper
				Gepr.						<i>RT</i>
A	Firmentlogo	17.06.2009	DST	 Eckert & Ziegler Nuclitec		VZ-615-001		Blatt		
	Firmentlogo	23.01.2009	ThD					1		
Zust.	Änderung	Datum	Name	EDV Nr. exchange\Zeichnungen\0501-0750\VerkaufsZeichnung\VZ615B.dwg						Bl

Der Inhalt dieser Zeichnung und ihrer Anlagen ist unser Eigentum. Die Zeichnung und ihre Anlagen dürfen ohne unsere schriftliche Genehmigung nicht vervielfältigt, noch Dritten zugänglich gemacht werden. Jede nicht autorisierte Verwendung ist widerrechtlich und wird verfolgt. Alle Rechte vorbehalten.